

Model del Pla de continuïtat enfrent d'emergències

Dr. Elies Abugattas

Terrassa, 5 d'octubre de 2009

Hi col·labora:



Amb la col·laboració de:



Amb el suport i cofinançament de:



PLANTILLA MODELO DEL PLAN DE CONTINUIDAD FRENTE A EMERGENCIAS

Pandemia de gripe A (H1N1)

Versión 1.0 18/09/2009

1. INTRODUCCIÓN.....	2
1.1 Definición	2
1.2 Objetivos	2
1.3 Responsables.....	3
2.- IDENTIFICACIÓN DE LA EMPRESA.....	3
3.- PLAN DE CONTINUIDAD.....	3
3.1 Designación del Coordinador y los integrantes del Equipo de Control de Plan. ...	4
3.2. Determinación de las unidades y personas esenciales para no paralizar la actividad de la empresa.....	4
3.3. Identificación del nivel de riesgo de los puestos de trabajo de la empresa.	5
3.4. Implantación de medidas de prevención del contagio.....	6
3.5. Implantación de medidas de prevención de propagación de la enfermedad.	6
3.6. Planificación de las medidas para minimizar los efectos de la pandemia en la empresa.	8
3.7. Colaboración con las organizaciones sanitarias.....	8

PLANTILLA MODELO DEL PLAN DE CONTINUIDAD FRENTE A EMERGENCIAS

Pandemia de gripe A (H1N1)

Versión 1.0 18/09/2009

1. INTRODUCCIÓN

La Organización Mundial de la Salud (OMS) ha declarado la fase 6 de pandemia con relación a la gripe A (H1N1) como consecuencia del grado de propagación mundial y no porque se haya producido un agravamiento de la enfermedad.

Se declara una pandemia cuando se encuentra evidencia de una «transmisión comunitaria» extensa, es decir, cuando el virus circula libremente entre la población general sin que se tenga que vincular a un antecedente epidemiológico de viaje ni de contacto con una persona afectada

El nuevo A(H1N1) es un virus de la gripe y sigue un patrón de transmisión similar al de la gripe estacional, es decir, por vía aérea y principalmente cuando la persona con gripe tose o estornuda. También puede transmitirse cuando una persona toca alguna superficie contaminada y se lleva las manos a los ojos, la boca o la nariz.

Los gérmenes pueden sobrevivir sobre superficies como tiradores de puertas, mesas, pasamanos de escaleras, etc. durante 2 o más horas.

El periodo en el cual una persona infectada puede transmitir el virus no está definido con exactitud y se estima que oscila entre las 24 horas previas a la aparición de los síntomas hasta transcurridos 7 días desde el inicio de los mismos.

Los síntomas principales son similares a los de una infección gripal común:

Fiebre >38°C, tos, estornudos, dificultad respiratoria, cefalea, rinorrea, dolores musculares y malestar general. Puede acompañarse de falta de apetito y diarrea.

Personal especialmente sensible con indicación de vacunación:

- Mujeres embarazadas
- Personas a partir de 6 meses de edad con enfermedades crónicas
- Profesionales de la sanidad
- Personal de servicios esenciales (bomberos, protección civil y cuerpos y fuerzas de seguridad)

Esta información puede estar sujeta a modificaciones en función de la información emitida por Sanidad.

1.1 Definición

El presente Plan de Continuidad es el documento en el que se recogen el conjunto de procedimientos que definen cómo la empresa va a continuar o reiniciar sus funciones críticas ante un evento que cause una interrupción no planeada a su operación normal: una posible pandemia de gripe A (H1N1).

1.2 Objetivos

1º Identificar las medidas que permitan proteger a los trabajadores que puedan verse expuestos al riesgo de contagio por gripe A, hacer frente a las bajas laborales y considerar un contexto nacional e internacional afectado por la pandemia.

PLANTILLA MODELO DEL PLAN DE CONTINUIDAD FRENTE A EMERGENCIAS

Pandemia de gripe A (H1N1)

Versión 1.0 18/09/2009

2º Disponer de los recursos necesarios para garantizar la continuidad de los quehaceres de la empresa.

1.3 Responsables

Es responsabilidad de la Dirección el hacer cumplir este Plan y del Coordinador y del Equipo de Control del Plan definidos en este documento, la puesta en funcionamiento, coordinación y seguimiento de la aplicación del Plan.

2.- IDENTIFICACIÓN DE LA EMPRESA

(Utilícese la información disponible en el Plan de Prevención, actualizada)

Nombre de la empresa:			
Domicilio social:			
Centros de trabajo:	1	Nº de trabajadores:	
	2	Nº de trabajadores:	
	3	Nº de trabajadores:	
Actividad de la empresa:		CNAE:	

3.- PLAN DE CONTINUIDAD

Para la elaboración e implantación del plan de continuidad es necesario implementar las siguientes fases:

1. Designación del Coordinador y de los integrantes del Equipo de Control del Plan.
2. Determinación de las unidades y personas esenciales para no paralizar la actividad.
3. Identificación del nivel de riesgo de los puestos de trabajo de la empresa.
4. Implantación de medidas de prevención del contagio.
5. Implantación de medidas de prevención de propagación de la enfermedad.
6. Planificación de las medidas para minimizar los efectos de la pandemia en la empresa.
7. Colaboración con las organizaciones sanitarias.

PLANTILLA MODELO DEL PLAN DE CONTINUIDAD FRENTE A EMERGENCIAS

Pandemia de gripe A (H1N1)

Versión 1.0 18/09/2009

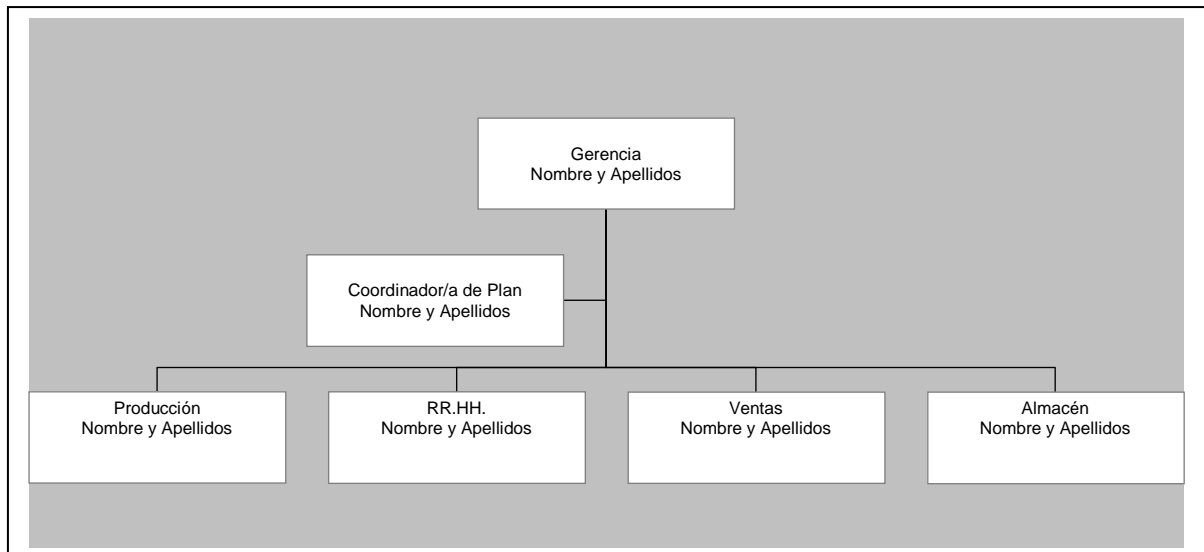
3.1 Designación del Coordinador y los integrantes del Equipo de Control de Plan.

En la siguiente tabla se recoge las personas que han sido designadas como Coordinador y su suplente, así como quienes componen el equipo responsable de la puesta en funcionamiento, coordinación y seguimiento del Plan de Continuidad

	Nombre y apellidos	Teléfono
Coordinador		
Suplente		
Equipo de Control (1)		
Equipo de Control (2)		
Equipo de Control (3)		
Equipo de Control (4)		

3.2. Determinación de las unidades y personas esenciales para no paralizar la actividad de la empresa.

(Utilícese el organigrama disponible en el Plan de Prevención)



PLANTILLA MODELO DEL PLAN DE CONTINUIDAD FRENTE A EMERGENCIAS

Pandemia de gripe A (H1N1)

Versión 1.0 18/09/2009

A continuación se identifican las unidades / áreas de responsabilidad críticas en el funcionamiento del día a día de la empresa, con el fin de asegurar su cobertura, permitiendo continuar la prestación del servicio de la entidad.

Unidades críticas	Personas Nombre y apellidos	Teléfono

3.3. Identificación del nivel de riesgo de los puestos de trabajo de la empresa.

El nivel de riesgo depende especialmente de la necesidad de mantener la proximidad con personas potencialmente afectadas por el virus. Se definen los siguientes niveles de riesgo:

- **Trabajos con nivel de riesgo bajo** (no existe riesgo derivado de la actividad laboral): Todos los trabajos que no incluyan la atención al público de manera frecuente ni continuada.
- **Trabajos con nivel de riesgo medio**: trabajos que requieren del contacto frecuente a menos de un metro con personas presumiblemente no afectadas (compañeros de trabajo, público en general, alumnos...).
- **Trabajos con nivel de riesgo alto**: trabajos con contacto con personas diagnosticadas o con sospecha de padecer la enfermedad. Ej.: médicos y personal de enfermería que atienden directamente a personas afectadas, personal de transporte de emergencias de personas con sospecha de padecer la enfermedad...).
- **Trabajos con nivel de riesgo muy alto**: trabajos con altas exposiciones a concentraciones altas de virus en el marco de procedimientos específicos médicos o de laboratorio. Ej.: técnicos de laboratorio que trabajen con el virus, procedimientos que supongan generación de aerosoles (maniobra de reanimación, intubación, toma de muestras respiratorias, ventilación manual, cirugía i procedimientos post mortem en los cuales se utilicen instrumentos que funcionen a alta velocidad, algunos procedimientos dentales...).

PLANTILLA MODELO DEL PLAN DE CONTINUIDAD FRENTE A EMERGENCIAS

Pandemia de gripe A (H1N1)

Versión 1.0 18/09/2009

A continuación se relacionan, para los diferentes centros de trabajo, los puestos de trabajo con niveles de riesgos asociados de categoría "Muy alto", "Alto" y "Medio".

Departamento	Puesto de trabajo	Nivel de Riesgo
		Muy alto
		Alto
		Medio

3.4. Implantación de medidas de prevención del contagio.

Queremos enfatizar en la importancia de la implantación de medidas de prevención básicas para evitar el contagio atendiendo a las vías de transmisión del virus:

- Toser o estornudar en un pañuelo desechable.
- Cubrirse al toser o estornudar si no dispone de pañuelo y a continuación lavarse las manos.
- Lavarse las manos con frecuencia con agua y jabón
- Evitar tocarse los ojos, nariz o boca

Esta información está recogida en los documentos del anexo de este Plan de Continuidad.

Medidas de prevención del contagio	Fecha	Control	
- Entrega de información	/ /	si	no

3.5. Implantación de medidas de prevención de propagación de la enfermedad.

Las autoridades laborales y sanitarias han recomendado establecer medidas que favorezcan el control de la propagación de la enfermedad. Estas actuaciones se pueden dividir en tres tipos, actuaciones ambientales, organizacionales e individuales, valorar la posibilidad/oportunidad de llevarlas a cabo:

PLANTILLA MODELO DEL PLAN DE CONTINUIDAD FRENTE A EMERGENCIAS

Pandemia de gripe A (H1N1)

Versión 1.0 18/09/2009

Actuaciones preventivas de control de propagación de la enfermedad			
Medidas ambientales	Fecha	Control	
-Valorar la prohibición de trabajar en los puestos de trabajos sin ventilación.	/ /	si	no
-Promover los trabajos en los lugares mejor ventilados.	/ /	si	no
-Garantizar la limpieza de superficies de forma frecuente.	/ /	si	no
-Garantizar la disponibilidad de jabón lavamanos en los aseos y vestuarios.	/ /	si	no
-Garantizar la disponibilidad de dispensadores o pañuelos de papel en los vestuarios, comedores, zonas de descanso, recepción y en las demás zona comunes.	/ /	si	no
-Garantizar la disponibilidad de papeleras con bolsas de plástico en las zonas comunes y proceder a su recogida diariamente.	/ /	si	no
-Garantizar que el servicio de limpieza interno o la empresa externa realiza la limpieza adecuadamente.	/ /	si	no
-Entregar equipos de protección respiratoria a los trabajadores con nivel de riesgo alto y muy alto.	/ /	si	no
-Garantizar la disponibilidad de equipos de protección respiratoria para los trabajadores con nivel de riesgo alto y muy alto.	/ /	si	no
Medidas organizacionales	Fecha	Control	
-Valorar el establecimiento de políticas de flexibilidad horaria (teletrabajo, modificación de horarios, establecimiento de turnos alternados...) que favorezcan minimizar el contacto personal.	/ /	si	no
-Establecer reglas para modificar la frecuencia y el tipo de contacto de persona a persona no sólo entre empleados sino también con los clientes.	/ /	si	no
-Priorizar los contactos telefónicos a los contactos personales.	/ /	si	no
-Priorizar la formación a distancia a la formación presencial.	/ /	si	no
-Otras ...	/ /	si	no

PLANTILLA MODELO DEL PLAN DE CONTINUIDAD FRENTE A EMERGENCIAS

Pandemia de gripe A (H1N1)

Versión 1.0 18/09/2009

Medidas individuales	Fecha	Control	
		si	no
- No se dispone en la actualidad de vacunas contra la gripe A pero se recomienda estar expectantes a las indicaciones de las Autoridades Sanitarias en este aspecto.	/ /	si	no
-Facilitar la atención y asistencia sanitaria a los trabajadores expuestos al virus en la red asistencial del Sistema Nacional de Salud.	/ /	si	no

3.6. Planificación de las medidas para minimizar los efectos de la pandemia en la empresa.

Debe tomarse en consideración la importancia de valorar el impacto sobre el negocio de una contingencia de pandemia que merme la capacidad productiva, de ofrecer servicio, de la empresa misma o de sus proveedores, así como el escenario derivado de esa situación entre los clientes.

Medidas de actuación	Fecha	Control	
		si	no
-Determinar el impacto financiero y productivo sobre la empresa según posibles escenarios y las medidas de prevención.	/ /	si	no
-Planificar las situaciones de aumento o disminución de la demanda del producto o servicio.	/ /	si	no

3.7. Colaboración con las organizaciones sanitarias.

Se colaborará con las administraciones sanitarias para participar en sus procesos de planificación, así como para recibir de ellas información o directrices preventivas.

El Coordinador mantendrá actualizado el presente Plan. Para ello consultará periódicamente las siguientes fuentes del Ministerio de Sanidad:

www.msps.es www.informaciongripea.es

<http://www.msc.es/servCiudadanos/alertas/comunicadosNuevaGripe.jsp>

Para cualquier consulta puede utilizarse la línea telefónica directa de atención e información al Ciudadano: **901 400 100**

El teléfono de contacto en todas las Comunidades Autónomas es el 112 excepto en las siguientes Andalucía: 902 505 060, Aragón: 112 y 061, Baleares: 061, Canarias: 012, Cantabria: 942 35 74 18, Cataluña: "Sanidad responde", 902 111 444, Galicia: 061, Comunidad Valenciana: 900 161 161.

PLANTILLA MODELO DEL PLAN DE CONTINUIDAD FRENTE A EMERGENCIAS

Pandemia de gripe A (H1N1)

Versión 1.0 18/09/2009

ANEXO: INFORMACIÓN PARA TODOS LOS TRABAJADORES

FOLLETO DEL MINISTERIO DE SANIDAD



La prevención es la mejor medida

Gripe A

Antes de empezar con síntomas gripales como tos, fiebre o malestar general, toma medidas frente a la Gripe A.

- Al estornudar o toser tápate la boca y la nariz con un pañuelo de papel y tíralo a la basura.
- Lávate las manos frecuentemente con agua y jabón.
- Usa los servicios de salud con responsabilidad.

Consejo Interterritorial SISTEMA NACIONAL DE SALUD

GRIPe A LA PREVENCIÓN ES LA MEJOR MEDIDA

¿Qué podemos hacer para prevenirla?

La prevención es la mejor medida frente a la gripe y consiste en una serie de recomendaciones de higiene; entre ellas, las más importantes son:

- Lavarse las manos con frecuencia.
- Taparse la boca y la nariz con un pañuelo de papel al estornudar o toser y justo después tirar el pañuelo usado a la basura.
- Limpiar más frecuentemente las superficies de muebles, pomos de las puertas, objetos... con los productos de limpieza habituales y ventilar más a menudo abriendo las ventanas.
- Si se está enfermo, evitar contagiar a otras personas siguiendo los consejos de los profesionales sanitarios.
- Evitar los besos y contacto muy cercano, así como compartir vasos, cubiertos y otros objetos que hayan podido estar en contacto con saliva o secreciones.

www.informaciongripea.es

MEDIDAS DE HIGIENE PERSONAL

- Tosa o estornude en un pañuelo y luego deséchelo. Cúbrase al toser o estornudar si no tiene a mano un pañuelo desechable. Luego, lávese las manos, y hágalo cada vez que tosa o estornude.

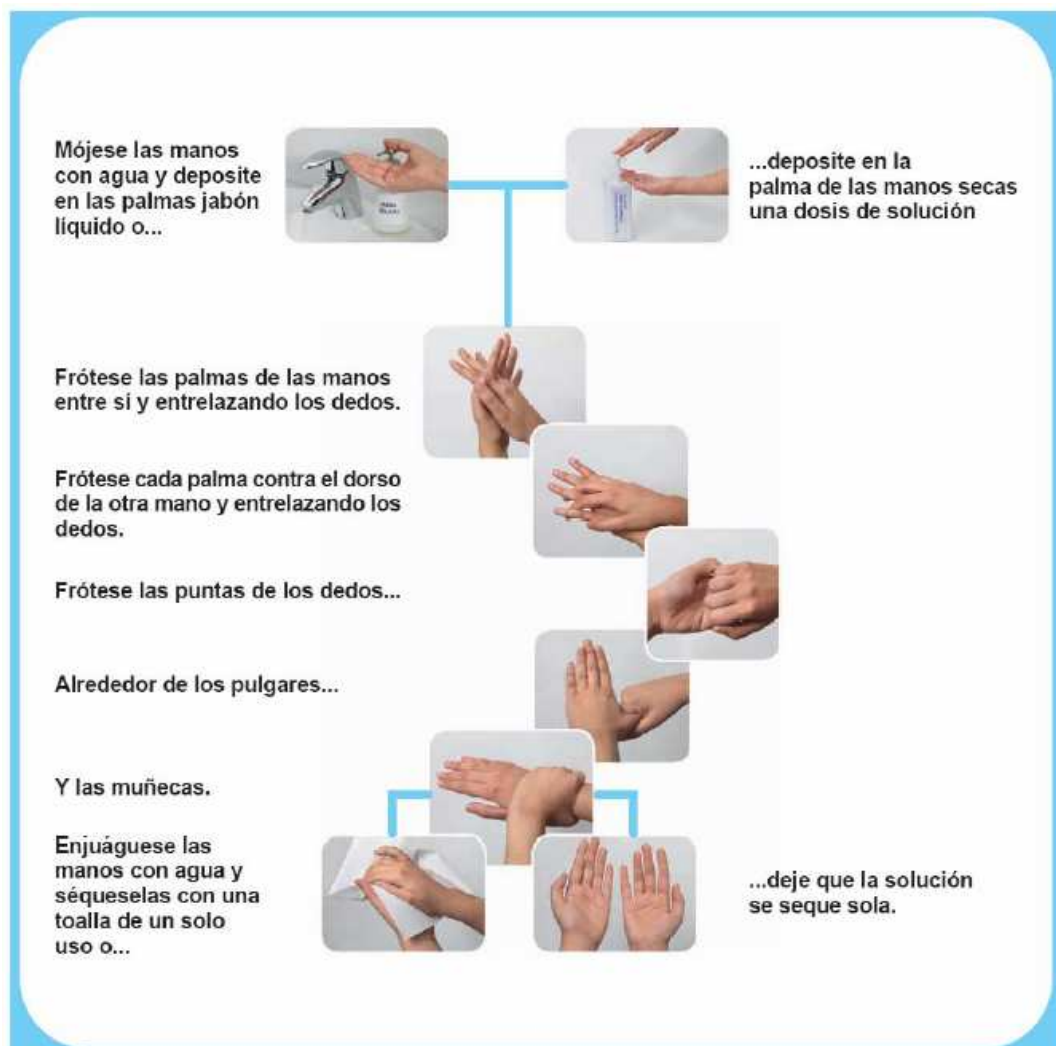


PLANTILLA MODELO DEL PLAN DE CONTINUIDAD FRENTE A EMERGENCIAS

Pandemia de gripe A (H1N1)

Versión 1.0 18/09/2009

- Lávese las manos con frecuencia. La higiene de manos es la medida preventiva más importante para reducir la transmisión indirecta de cualquier agente infeccioso. En el caso del virus de la gripe, el lavado de manos frecuente con agua y jabón es suficiente y la utilización de desinfectantes antibacterianos no ofrece ninguna ventaja añadida.



- El modo de realizar el lavado de manos es el siguiente: primero mojar las manos con agua, aplicar el jabón y frotar las manos durante al menos 15 segundos limpiando entre los dedos y bajo las uñas, posteriormente aclarar con agua, por último secar las manos con una toalla desechable y cerrar el grifo con la propia toalla. Cuando no se disponga de agua y jabón, puede usar toallitas húmedas con alcohol o gel desinfectante para las manos. Si usa gel, frótese las manos hasta que el gel se seque. El gel no necesita agua para hacer efecto; el alcohol que contiene elimina de sus manos los gérmenes causantes de la gripe.

Gràcies per la vostra atenció

Hi col·labora:



Amb la col·laboració de:



Amb el suport i cofinançament de:

